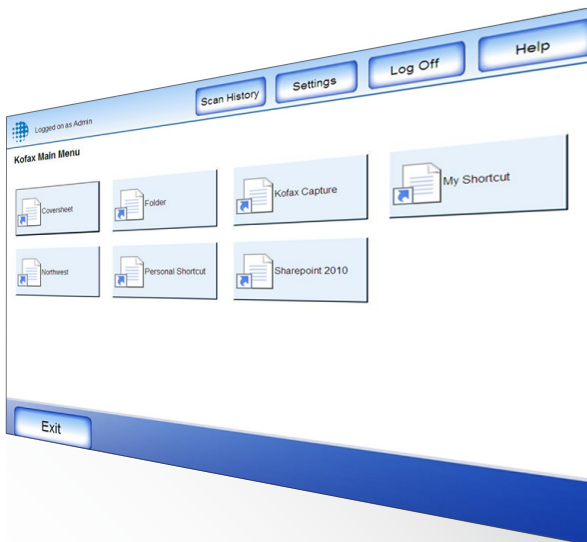


# Kofax Front Office Server

Kofax Front Office Server extiende los procesos de negocio actuales hasta los empleados que trabajan de cara al cliente.



Mediante el uso de dispositivos como periféricos multifunción (MFP, en sus siglas en inglés), escáneres en red, smartphones o tabletas, Kofax Front Office Server™ extiende los procesos de negocio actuales hasta los empleados que trabajan de cara al cliente. Estos empleados pueden iniciar transacciones y workflows, y capturar procesos en el punto de contacto más temprano simplemente colocando documentos en una bandeja de entrada o tomando una fotografía.

Con solo apretar un botón, Kofax Front Office Server extrae e importa la información desde los documentos necesarios para iniciar procesos críticos de negocio en cuanto la información está disponible directamente desde el punto de origen (un concepto patentado por Kofax). Esto reduce o elimina por completo la necesidad de preparar los documentos e introducir manualmente los datos. Dota a los usuarios de funciones de captura dentro del proceso sencillas pero seguras y controladas, así como funciones rápidas e intuitivas de digitalización y envío de documentos para permitir la colaboración o simplemente archivar.

Kofax Transformation Modules abarca también a los trabajadores del conocimiento que operan en entornos de trabajo totalmente desperdigados:

- Experiencia de usuario consistente a través de dispositivos desperdigados, incluyendo MFP, escáneres en red y de escritorio, y dispositivos móviles (mediante Kofax Mobile Capture™).
- Integración directa con Kofax Capture™ y Kofax Transformation Modules™ para clasificar y separar documentos, extraer datos, convertir documentos en PDF y enviarlos hacia sistemas ECM/ERP, procesos de negocio o aplicaciones de la línea de negocio automáticamente.
- Interfaces de usuario personalizadas que disponen de un método sencillo, seguro y muy preciso para capturar documentos e iniciar procesos de negocio rápidamente desde el punto de origen.

## Procesamiento sin contacto

Muchas organizaciones cuentan con aplicaciones de software sofisticadas que requieren información precisa para automatizar procesos de negocio. Muchas aplicaciones de digitalización para periféricos multifunción permiten a los trabajadores desperdigados capturar una imagen. Pero el proceso de extraer datos es manual y provoca que pueda dispararse el índice de errores, que aumenta todavía más cuando los procesos subsiguientes se ralentizan o se interrumpen.

Kofax Transformation Modules ofrece una interfaz de usuario intuitiva, además de integrar estrechamente la capacidad de Kofax Capture para permitir a cualquier usuario procesar documentos "sin contacto," eliminando la necesidad de introducir los datos manualmente o seleccionarlos en campos desplegable desde la interfaz de un periférico multifunción. Esto aumenta la productividad, además de aumentar considerablemente la precisión de las actividades de procesamiento de documentos y las decisiones de negocio subsiguientes.

## La flexibilidad y potencia para soportar procesos basados en la información

Gracias a Kofax Transformation Modules, los usuarios pueden procesar documentos a través de la pantalla táctil de una copiadora digital o de un periférico multifunción, o desde su PC gracias a Kofax Front Office Server Web Client. El cliente ligero ofrece funciones de edición de documentos entre las que se incluyen:

- Separar
- Combinar/fusionar
- Redactar
- Eliminar páginas
- Exportar PDF
- Enviar hacia el proceso de Kofax Capture
- Enviar hacia un correo electrónico, archivo o repositorio

A diferencia de muchas aplicaciones de edición de documentos que requieren la instalación en un PC local, Front Office Server Web Client está alojado en el servidor y disponible mediante un navegador web habitual.

## Productividad total en los entornos de red más complejos

En ubicaciones donde el ancho de banda es limitado o muy variable, Kofax Front Office Server Web Client permite trabajar sin conexión. Esto permite ofrecer la función de cliente web de forma integral y luego, cuando se restauran las conexiones de red, se sincroniza automáticamente.

## Las interfaces personalizadas simplifican las tareas, reducen el estrés del trabajador y aumentan la productividad

Puede personalizarse una experiencia de usuario única basada en las actividades que los usuarios realizan con mayor frecuencia y optimizarla con búsquedas en la base de datos y listas desplegadas para aumentar la velocidad y la precisión. Estas opciones permiten que prácticamente cualquier trabajador del conocimiento pueda acceder a la captura de documentos, de forma que se puedan centrar en el proceso de negocio que gestionan. Kofax Front Office Server también permite el envío de documentos a una cola compartida para establecer prioridades en el procesamiento de documentos y minimizar la necesidad de que los empleados que trabajan de cara al cliente tengan que dedicarse a gestionar los documentos.

## Potencie sus recursos actuales de TI para automatizar los procesos basados en documentos

Kofax Transformation Modules puede capturar documentos desde los equipos de TI existentes y minimiza la necesidad de invertir en nuevas tecnologías para implementar una solución de captura de front office. El soporte para servicios de directorio como Active Directory resuelve las preocupaciones de seguridad y facilita la configuración e instalación, ofreciendo una única cadena de custodia unificada desde el punto de origen.

## Integración con Kofax Capture para el procesamiento avanzado de documentos

Kofax Transformation Modules se integra estrechamente con Kofax Capture, la solución líder en el mercado, para ofrecer opciones avanzadas de procesamiento de documentos. Kofax Capture ofrece opciones para la extracción de datos como OCR, ICR, OMR e incluye la capacidad de leer códigos de barras. También se conecta con más de cien plataformas ECM, sistemas de workflow y aplicaciones de línea de negocio.

## Mando y control centralizados

Administration Console, la consola centralizada de Kofax Transformation Modules, también es una aplicación de cliente ligero que ofrece a los administradores la capacidad de descubrir automáticamente los dispositivos de entrada y los destinos de back end, comprobar el estado de los dispositivos de entrada de forma remota, y configurar perfiles de usuarios y controlar los privilegios de estos últimos. Esto minimiza la necesidad de enviar un técnico para la instalación o el mantenimiento del sistema, reduciendo los costes de implementación y su gestión actual.

## Supervisión del rendimiento en tiempo real

Kofax Transformation Modules se integra con Kofax Monitor™ para ofrecer indicadores de nivel de servicio, datos históricos de rendimiento y el estado del procesamiento en tiempo real para responder a preguntas como:

- ¿Está disponible la plataforma (servidores, clientes, aplicaciones relacionadas, bases de datos)?
- ¿Está funcionando la flota de periféricos multifunción? ¿El servidor Kofax Transformation Modules conectado está disponible para capturar documentos desde estos periféricos?
- ¿Se están procesando los documentos? En caso contrario, ¿qué lotes están detenidos y dónde? ¿Se quedan lotes en el sistema de captura demasiado tiempo? ¿Los niveles de las tareas están superando las expectativas normales?
- ¿El sistema está satisfaciendo sus objetivos de procesamiento? ¿Qué ajustes se necesitan?
- ¿Cuál es el rendimiento y disponibilidad? ¿Qué rendimiento está dando en los diferentes emplazamientos?

## Una solución desarrollada por un único proveedor

Kofax ofrece una solución probada desarrollada por un único proveedor para capturar y procesar información que le permite extender los procesos de captura actuales hasta el panel frontal de un periférico multifunción, implementar y controlar las funciones de envío hacia correos electrónicos, fax o carpetas, y le ofrece la capacidad para digitalizar y procesar documentos desde un navegador web.

## Acerca de Kofax

Kofax® plc (LSE: KFX) es el proveedor líder en software y soluciones de captura inteligente y automatización de procesos innovadores para las primeras interacciones con los clientes (First Mile™), que resultan cruciales para la empresa. Estas interacciones comienzan con los sistemas de gestión de la organización, que generan comunicaciones con los clientes en tiempo real basadas en información, y proporcionan una conexión fundamental con los sistemas de registro, que suelen ser aplicaciones y repositorios de empresa rígidos de gran escala, que no son fáciles de adaptar a las tecnologías más modernas. El éxito en estas primeras interacciones puede mejorar radicalmente la experiencia del cliente con la organización y reducir drásticamente los costes operativos, impulsando por tanto la competitividad, el crecimiento y la rentabilidad. El software y las soluciones de Kofax ofrecen un rápido retorno de la inversión a más de 20.000 clientes pertenecientes al ámbito de los Servicios Financieros, Seguros, Administración Pública, Sanidad, la externalización de procesos de negocio y muchos otros sectores. Kofax ofrece estas soluciones a través de su propia organización de venta y servicios, y de una red global de más de 800 partners autorizados en más de 75 países en América, EMEA y Asia Pacífico.

Si desea más información, visite [www.kofax.com](http://www.kofax.com).